

**Муниципальное общеобразовательное учреждение
Белозоровская основная общеобразовательная школа
Алексеевского района Белгородской области**

**ПАСПОРТ ДОСТУПНОСТИ
объекта социальной инфраструктуры (ОСИ)**

2015 год



Сверждаю
Директор школы
Ржевокий В.И.
2015 г.

**ПАСПОРТ ДОСТУПНОСТИ
объекта социальной инфраструктуры (ОСИ)
№**

1. Общие сведения об объекте

- 1.1. Наименование (вид) объекта: учреждение образования
- 1.2. Адрес объекта: 309807, Белгородская область, Алексеевский район, с. Ковалево, ул. Центральная д. 66
- 1.3. Сведения о размещении объекта:
- отдельно стоящее здание: 1 этаж, 436,4 кв.м
- наличие прилегающего земельного участка (да, нет); 14670 кв.м
- 1.4. Год постройки здания: 1958, последнего капитального ремонта: нет
- 1.5. Дата предстоящих плановых ремонтных работ: текущего 2016, капитального
- сведения об организации, расположенной на объекте
- 1.6. Название организации (учреждения), (полное юридическое наименование – согласно Уставу, краткое наименование): Муниципальное общеобразовательное учреждение Белозоровская основная общеобразовательная школа (краткое – МОУ Белозоровская ООШ)
- 1.7. Юридический адрес организации (учреждения): 309807, Белгородская область, Алексеевский район, с. Ковалево, ул. Центральная д. 66
- 1.8. Основание для пользования объектом (оперативное управление, аренда, собственность)
- 1.9. Форма собственности (государственная, негосударственная)
- 1.10. Территориальная принадлежность (федеральная, региональная, муниципальная)
- 1.11. Вышестоящая организация (наименование): Управление образования Администрации муниципального района «Алексеевский район и город Алексеевка» Белгородской области
- 1.12. Адрес вышестоящей организации, другие координаты: 309850, Белгородская область, г. Алексеевка, 2-ой пер Мостовой, д. 4

2. Характеристика деятельности организации на объекте

- 2.1 Сфера деятельности (здравоохранение, образование, социальная защита, физическая культура и спорт, культура, связь и информация, транспорт, жилой фонд, потребительский рынок и сфера услуг, другое)
- 2.2 Виды оказываемых услуг: оказание образовательных (дошкольное образование, начальное общее и основное общее образование) услуг
- 2.3 Форма оказания услуг: (на объекте, с длительным пребыванием, в т.ч. проживанием, на дому, дистанционно)
- 2.4 Категории обслуживаемого населения по возрасту: (дети, взрослые трудоспособного возраста, пожилые; все возрастные категории)
- 2.5 Категории обслуживаемых инвалидов: инвалиды, передвигающиеся на коляске, инвалиды с нарушениями опорно-двигательного аппарата, нарушениями зрения, нарушениями слуха, нарушениями умственного развития

- 2.6 Плановая мощность: посещаемость (количество обслуживаемых в день), вместимость, пропускная способность: 50 мест - стационарные отделения, 10 мест – нестационарные отделения
- 2.7 Участие в исполнении ИПР инвалида, ребенка-инвалида (да, нет)

3. Состояние доступности объекта

3.1. Путь следования к объекту пассажирским транспортом

(описать маршрут движения с использованием пассажирского транспорта)

Общественного пассажирского транспорта нет

наличие адаптированного пассажирского транспорта к объекту: нет

3.2. Путь к объекту от ближайшей остановки пассажирского транспорта:

3.2.1 расстояние до объекта от остановки транспорта

3.2.2 время движения (пешком)

3.2.3 наличие выделенного от проезжей части пешеходного пути (да, нет),

3.2.4 Перекрестки: нерегулируемые; регулируемые, со звуковой сигнализацией, таймером; нет

3.2.5 Информация на пути следования к объекту: акустическая, тактильная, визуальная; нет

3.2.6 Перепады высоты на пути: есть, нет (описать _____)

Их обустройство для инвалидов на коляске: да, нет (_____)

3.3 Организация доступности объекта для инвалидов – форма обслуживания*

№ п/п	Категория инвалидов (вид нарушения)	Вариант организации доступности объекта (формы обслуживания)*
1.	Все категории инвалидов и МГН	<i>ВНД</i>
<i>в том числе инвалиды:</i>		
2	передвигающиеся на креслах-колясках	<i>ВНД</i>
3	с нарушениями опорно-двигательного аппарата	<i>ВНД</i>
4	с нарушениями зрения	<i>ВНД</i>
5	с нарушениями слуха	<i>ДУ</i>
6	с нарушениями умственного развития	<i>ДУ</i>

* - указывается один из вариантов: «А», «Б», «ДУ», «ВНД»

3.4 Состояние доступности основных структурно-функциональных зон

№ п/п	Основные структурно-функциональные зоны	Состояние доступности, в том числе для основных категорий инвалидов**
1	Территория, прилегающая к зданию (участок)	<i>ВНД-В</i>
2	Вход (входы) в здание	<i>ВНД-В</i>
3	Путь (пути) движения внутри здания (в т.ч. пути эвакуации)	<i>ВНД-В</i>

4.1	Зона целевого назначения здания (целевого посещения объекта) – кабинетная форма обслуживания	ВНД-В
4.2	Зона целевого назначения здания (целевого посещения объекта) – зальная форма обслуживания	ВНД-В
4.3	Зона целевого назначения здания (целевого посещения объекта) – жилые помещения (палаты)	ВНД-В
5	Санитарно-гигиенические помещения	ВНД-В
6	Система информации и связи (на всех зонах)	ВНД-В
7	Пути движения к объекту (от остановки транспорта)	ВНД-В

** Указывается: ДП-В - доступно полностью всем; ДП-И (к, о, с, г, у) – доступно полностью избирательно (указать категории инвалидов); ДЧ-В - доступно частично всем; ДЧ-И (к, о, с, г, у) – доступно частично избирательно (указать категории инвалидов); ДУ-В - доступно условно всем, ДУ-И (к, о, с, г, у) – доступно условно избирательно (указать категории инвалидов); ВНД-В – временно недоступно всем, ВНД-И (к, о, с, г, у) – временно недоступно избирательно (указать категории инвалидов)

3.5. Итоговое заключение о состоянии доступности ОСИ:

Объект признан временно недоступным для всех категорий инвалидов.

Для решения вопросов доступности для всех категорий инвалидов в качестве безусловно обязательных мер требуется, прежде всего, установить информацию об ОСИ у входа на территорию, организовать автостоянку и освещение, отремонтировать покрытие пешеходных путей на прилегающей территории, организовать оказание ситуационной помощи сотрудниками учреждения с закреплением функциональных обязанностей в должностных инструкциях, продумать и обозначить на схемах наиболее оптимальные пути движения к зоне целевого назначения и санитарно-гигиеническим помещениям, а также организовать систему оповещения в экстренных случаях и обозначить пути эвакуации.

Для обеспечения полной доступности объекта для инвалидов с патологией опорно-двигательного аппарата требуется установка оградительных поручней на входной площадке главного входа.

Для обеспечения условной доступности объекта для инвалидов с нарушениями слуха необходимо выделить не менее 1 специально оборудованного места в классе с возможностью усиления звука.

Для обеспечения частичной доступности объекта для инвалидов, передвигающихся на креслах-колясках, требуется комплексное оборудование входа для инвалидов на креслах-колясках установка бортиков на путях движения. Для обеспечения условной доступности объекта для этой категории инвалидов требуется приобретение ТСП (лестничехода) и оказание ситуационной помощи со стороны персонала.

4. Управленческое решение

4.1. Рекомендации по адаптации основных структурных элементов объекта

№ п/п	Основные структурно-функциональные зоны объекта	Рекомендации по адаптации объекта (вид работы)*
1.	Территория, прилегающая к зданию (участок)	Орг, ТСП, тек.ремонт
2.	Вход (входы) в здание	Орг, ТСП, тек.ремонт
3.	Путь (пути) движения внутри здания (в т.ч. пути эвакуации)	Орг, ТСП, тек.ремонт

4.	Зона целевого назначения здания (целевого посещения объекта)	<i>Орг, ТСП, тек.ремонт</i>
5.	Санитарно-гигиенические помещения	<i>Орг, ТСП, тек.ремонт</i>
6.	Система информации на объекте (на всех зонах)	<i>Орг, ТСП, тек.ремонт</i>
7.	Пути движения к объекту (от остановки транспорта)	<i>Орг, ТСП, тек.ремонт</i>
8.	Все зоны и участки	<i>Орг, ТСП, тек.ремонт</i>

*- указывается один из вариантов (видов работ): не нуждается; ремонт (текущий, капитальный); индивидуальное решение с ТСП; технические решения невозможны – организация альтернативной формы обслуживания

4.2. Период проведения работ: 2016 год

в рамках исполнения:

(указывается наименование документа: программы, плана)

4.3 Ожидаемый результат (по состоянию доступности) после выполнения работ по адаптации:

Оценка результата исполнения программы, плана (по состоянию доступности):

4.4. Для принятия решения требуется, не требуется *(нужное подчеркнуть)*:

Согласование

Имеется заключение уполномоченной организации о состоянии доступности объекта *(наименование документа и выдавшей его организации, дата)*, прилагается

4.5. Информация размещена (обновлена) на Карте доступности субъекта Российской Федерации, дата _____

(наименование сайта, портала)

5. Особые отметки

Паспорт сформирован на основании:

1. Анкеты (информации об объекте) от « » _____ 2016 г.,

2. Акта обследования объекта: № _____ от « » _____ 2016 г.

3. Решения Комиссии _____ от «___» _____ 20___ г.



Утверждаю
Директор школы
Режевский В.И.
2015 г.

АНКЕТА
(информация об объекте социальной инфраструктуры)
К ПАСПОРТУ ДОСТУПНОСТИ ОСИ
№

1. Общие сведения об объекте

- 1.1. Наименование (вид) объекта: учреждение образования
1.2. Адрес объекта: 309807, Белгородская область, Алексеевский район, с. Ковалево, ул. Центральная д. 66
1.3. Сведения о размещении объекта:
- отдельно стоящее здание: 1 этаж, 436,4 кв.м
- наличие прилегающего земельного участка (да, нет); 14670 кв.м
1.4. Год постройки здания: 1958, последнего капитального ремонта: нет
1.5. Дата предстоящих плановых ремонтных работ: текущего 2016,

сведения об организации, расположенной на объекте

- 1.6. Название организации (учреждения), (полное юридическое наименование – согласно Уставу, краткое наименование): Муниципальное общеобразовательное учреждение Белозоровская основная общеобразовательная школа (краткое – МОУ Белозоровская ООШ)
1.7. Юридический адрес организации (учреждения): 309807, Белгородская область, Алексеевский район, с. Ковалево, ул. Центральная д. 66
1.8. Основание для пользования объектом (оперативное управление, аренда, собственность)
1.9. Форма собственности (государственная, негосударственная)
1.10. Территориальная принадлежность (федеральная, региональная, муниципальная)
1.11. Вышестоящая организация (наименование): Управление образования Администрации муниципального района «Алексеевский район и город Алексеевка» Белгородской области
1.12. Адрес вышестоящей организации, другие координаты: 309850, Белгородская область, г. Алексеевка, 2-ой пер Мостовой, д. 4

2. Характеристика деятельности организации на объекте

- 2.1 Сфера деятельности (здравоохранение, образование, социальная защита, физическая культура и спорт, культура, связь и информация, транспорт, жилой фонд, потребительский рынок и сфера услуг, другое)
2.2 Виды оказываемых услуг: оказание образовательных (дошкольное образование, начальное общее и основное общее образование) услуг
2.3 Форма оказания услуг: (на объекте, с длительным пребыванием, в т.ч. проживанием, на дому, дистанционно)
2.4 Категории обслуживаемого населения по возрасту: (дети, взрослые трудоспособного возраста, пожилые; все возрастные категории)
2.5 Категории обслуживаемых инвалидов: инвалиды, передвигающиеся на коляске, инвалиды с нарушениями опорно-двигательного аппарата, нарушениями зрения, нарушениями слуха, нарушениями умственного развития

2.6 Плановая мощность: посещаемость (количество обслуживаемых в день), вместимость, пропускная способность: 50 мест - стационарные отделения, 10 мест – нестационарные отделения

2.7 Участие в исполнении ИПР инвалида, ребенка-инвалида (да, нет)

3. Состояние доступности объекта для инвалидов и других маломобильных групп населения (МГН)

3.1. Путь следования к объекту пассажирским транспортом

(описать маршрут движения с использованием пассажирского транспорта)

Общественного пассажирского транспорта нет

наличие адаптированного пассажирского транспорта к объекту: нет

3.2. Путь к объекту от ближайшей остановки пассажирского транспорта:

3.2.1 расстояние до объекта от остановки транспорта

3.2.2 время движения (пешком)

3.2.3 наличие выделенного от проезжей части пешеходного пути (да, нет),

3.2.4 Перекрестки: нерегулируемые; регулируемые, со звуковой сигнализацией, таймером; нет

3.2.5 Информация на пути следования к объекту: акустическая, тактильная, визуальная;

нет

3.2.6 Перепады высоты на пути: есть, нет (описать _____)

Их обустройство для инвалидов на коляске: да, нет (_____)

3.3 Организация доступности объекта для инвалидов – форма обслуживания*

№ п/п	Категория инвалидов (вид нарушения)	Вариант организации доступности объекта (формы обслуживания)*
1.	Все категории инвалидов и МГН	<i>ВНД</i>
<i>в том числе инвалиды:</i>		
2	передвигающиеся на креслах-колясках	<i>ВНД</i>
3	с нарушениями опорно-двигательного аппарата	<i>ВНД</i>
4	с нарушениями зрения	<i>ВНД</i>
5	с нарушениями слуха	<i>ВНД</i>
6	с нарушениями умственного развития	<i>ВНД</i>

* - указывается один из вариантов: «А», «Б», «ДУ», «ВНД»

4. Управленческое решение (предложения по адаптации основных структурных элементов объекта)

№ п/п	Основные структурно-функциональные зоны объекта	Рекомендации по адаптации объекта (вид работы)*
1.	Территория, прилегающая к зданию (участок)	<i>Орг, ТСП, тек.ремонт</i>
2.	Вход (входы) в здание	<i>Орг, ТСП, тек.ремонт</i>
3.	Путь (пути) движения внутри здания (в т.ч. пути эвакуации)	<i>Орг, ТСП, тек.ремонт</i>
4.	Зона целевого назначения здания (целевого посещения объекта)	<i>Орг, ТСП, тек.ремонт</i>
5.	Санитарно-гигиенические помещения	<i>Орг, ТСП, тек.ремонт</i>
6.	Система информации на объекте (на всех зонах)	<i>Орг, ТСП, тек.ремонт</i>
7.	Пути движения к объекту (от остановки транспорта)	<i>Орг, ТСП, тек.ремонт</i>
8.	Все зоны и участки	<i>Орг, ТСП, тек.ремонт</i>

*- указывается один из вариантов (видов работ): не нуждается; ремонт (текущий, капитальный); индивидуальное решение с ТСР; технические решения невозможны – организация альтернативной формы обслуживания

Размещение информации на Карте доступности субъекта Российской Федерации согласовано:

(подпись, Ф.И.О., должность; координаты для связи уполномоченного представителя объекта)



АКТ ОБСЛЕДОВАНИЯ
объекта социальной инфраструктуры
К ПАСПОРТУ ДОСТУПНОСТИ ОСИ
№

Муниципальный район
«Алексеевский район и г. Алексеевка»
Белгородской области

« » 2015 года

1. Общие сведения об объекте

1.1. Наименование (вид) объекта: учреждение образования

1.2. Адрес объекта: 309807, Белгородская область, Алексеевский район, с. Ковалево, Центральная д. 66

1.3. Сведения о размещении объекта:

- отдельно стоящее здание: 1 этаж, 436,4 кв.м

- наличие прилегающего земельного участка (да, нет); 14670 кв.м

1.4. Год постройки здания: 1958, последнего капитального ремонта: нет

1.5. Дата предстоящих плановых ремонтных работ: текущего 2016, капитального

сведения об организации, расположенной на объекте

1.6. Название организации (учреждения), (полное юридическое наименование согласно Уставу, краткое наименование): Муниципальное общеобразовательное учреждение Белозоровская основная общеобразовательная школа (краткое – МОУ Белозоровская ООШ)

1.7. Юридический адрес организации (учреждения): 309807, Белгородская область Алексеевский район, с. Ковалево, ул. Центральная д. 66

2. Характеристика деятельности организации на объекте

Дополнительная информация: _____

3. Состояние доступности объекта

3.1. Путь следования к объекту пассажирским транспортом

(описать маршрут движения с использованием пассажирского транспорта)

Общественного пассажирского транспорта нет

наличие адаптированного пассажирского транспорта к объекту: нет

3.2. Путь к объекту от ближайшей остановки пассажирского транспорта:

3.2.1 расстояние до объекта от остановки транспорта

3.2.2 время движения (пешком)

3.2.3 наличие выделенного от проезжей части пешеходного пути (да, нет),

3.2.4 Перекрестки: нерегулируемые; регулируемые, со звуковой сигнализацией таймером; нет

3.2.5 Информация на пути следования к объекту: акустическая, тактильная, визуальная: нет

3.2.6 Перепады высоты на пути: есть, нет (описать _____)
 Их обустройство для инвалидов на коляске: да, нет (_____)

3.3 Организация доступности объекта для инвалидов – форма обслуживания*

№ п/п	Категория инвалидов (вид нарушения)	Вариант организации доступности объекта (формы обслуживания)*
1.	Все категории инвалидов и МГН	<i>ВНД</i>
<i>в том числе инвалиды:</i>		
2	передвигающиеся на креслах-колясках	<i>ВНД</i>
3	с нарушениями опорно-двигательного аппарата	<i>ВНД</i>
4	с нарушениями зрения	<i>ВНД</i>
5	с нарушениями слуха	<i>ВНД</i>
6	с нарушениями умственного развития	<i>ВНД</i>

* - указывается один из вариантов: «А», «Б», «ДУ», «ВНД»

3.4. Состояние доступности основных структурно-функциональных зон

№ п/п	Основные структурно-функциональные зоны	Состояние доступности, в том числе для основных категорий инвалидов**	Приложение	
			№ на плане	№ фото
1	Территория, прилегающая к зданию (участок)	<i>ВНД-В</i>	1	1
2	Вход (входы) в здание	<i>ВНД-В</i>	2	2
3	Путь (пути) движения внутри здания (в т.ч. пути эвакуации)	<i>ВНД-В</i>	3	3
4.1	Зона целевого назначения здания (целевого посещения объекта) – кабинетная форма обслуживания	<i>ВНД-В</i>	4.1	4
4.2	Зона целевого назначения здания (целевого посещения объекта) – зальная форма обслуживания	<i>ВНД-В</i>	4.2	-
4.3	Зона целевого назначения здания (целевого посещения объекта) – жилые помещения (палаты)	<i>ВНД-В</i>	4.3	-
5	Санитарно-гигиенические помещения	<i>ВНД-В</i>	5	5 - 6
6	Система информации и связи (на всех зонах)	<i>ВНД-В</i>	-	7
7	Пути движения к объекту (от остановки транспорта)	<i>ВНД-В</i>	-	-

** Указывается: ДП-В - доступно полностью всем; ДП-И (к, о, с, г, у) – доступно полностью избирательно (указать категории инвалидов); ДЧ-В - доступно частично всем; ДЧ-И (к, о, с, г, у) – доступно частично избирательно (указать категории инвалидов); ДУ-В - доступно условно всем, ДУ-И (к, о, с, г, у) – доступно условно избирательно (указать категории инвалидов); ВНД-В – временно недоступно всем, ВНД-И (к, о, с, г, у) – временно недоступно избирательно (указать категории инвалидов)

3.5. ИТОГОВОЕ ЗАКЛЮЧЕНИЕ о состоянии доступности ОСИ:

Объект признан временно недоступным для всех категорий инвалидов.

Для решения вопросов доступности для всех категорий инвалидов в качестве безусловно обязательных мер требуется, прежде всего, установить информацию об ОСИ у входа на территорию, организовать автостоянку и освещение, отремонтировать покрытие пешеходных путей на прилегающей территории, организовать оказание ситуационной помощи сотрудниками учреждения с закреплением функциональных обязанностей в должностных инструкциях, продумать и обозначить на схемах наиболее оптимальные пути движения к зоне целевого назначения и санитарно-гигиеническим помещениям, а также организовать систему оповещения в экстренных случаях и обозначить пути эвакуации.

Для обеспечения полной доступности объекта для инвалидов с патологией опорно-двигательного аппарата требуется установка оградительных поручней на входной площадке главного входа.

Для обеспечения условной доступности объекта для инвалидов с нарушениями слуха необходимо выделить не менее 1 специально оборудованного места в классе с возможностью усиления звука.

Для обеспечения частичной доступности объекта для инвалидов, передвигающихся на креслах-колясках, требуется комплексное оборудование входа для инвалидов на креслах-колясках установка бортиков на путях движения. Для обеспечения условной доступности объекта для этой категории инвалидов требуется приобретение ТСП (лестничехода) и оказание ситуационной помощи со стороны персонала.

4. Управленческое решение

4.1. Рекомендации по адаптации основных структурных элементов объекта

№ п/п	Основные структурно-функциональные зоны объекта	Рекомендации по адаптации объекта (вид работы)*
1.	Территория, прилегающая к зданию (участок)	Орг, ТСП, тек.ремонт
2.	Вход (входы) в здание	Орг, ТСП, тек.ремонт
3.	Путь (пути) движения внутри здания (в т.ч. пути эвакуации)	Орг, ТСП, тек.ремонт
4.	Зона целевого назначения здания (целевого посещения объекта)	Орг, ТСП, тек.ремонт
5.	Санитарно-гигиенические помещения	Орг, ТСП, тек.ремонт
6.	Система информации на объекте (на всех зонах)	Орг, ТСП, тек.ремонт
7.	Пути движения к объекту (от остановки транспорта)	Орг, ТСП, тек.ремонт
8.	Все зоны и участки	Орг, ТСП, тек.ремонт

*- указывается один из вариантов (видов работ): не нуждается; ремонт (текущий, капитальный); индивидуальное решение с ТСП; технические решения невозможны – организация альтернативной формы обслуживания

4.2. Период проведения работ: 2016 год

в рамках исполнения:

(указывается наименование документа: программы, плана)

4.3 Ожидаемый результат (по состоянию доступности) после выполнения работ по адаптации:

Оценка результата исполнения программы, плана (по состоянию доступности):

4.4. Для принятия решения требуется, не требуется (нужное подчеркнуть):

4.4.1. согласование на Комиссии _____

(наименование Комиссии по координации деятельности в сфере обеспечения доступной среды жизнедеятельности для инвалидов и других МГН)

4.4.2. согласование работ с надзорными органами (в сфере проектирования и строительства, архитектуры, охраны памятников, другое - указать) _____

4.4.3. техническая экспертиза; разработка проектно-сметной документации;

4.4.4. согласование с вышестоящей организацией (собственником объекта);

4.4.5. согласование с общественными организациями инвалидов _____;

4.4.6. другое _____.

Имеется заключение уполномоченной организации о состоянии доступности объекта (наименование документа и выдавшей его организации, дата), прилагается _____

4.5. Информация может быть размещена (обновлена) на Карте доступности субъекта Российской Федерации _____

(наименование сайта, портала)

5. Особые отметки

ПРИЛОЖЕНИЯ:

Результаты обследования:

- | | |
|--|---------|
| 1. Территории, прилегающей к объекту | на 2 л. |
| 2. Входа (входов) в здание | на 2 л. |
| 3. Путей движения внутри здания | на 2 л. |
| 4. Зоны целевого назначения объекта | на 2 л. |
| 5. Санитарно-гигиенических помещений | на 2 л. |
| 6. Системы информации (и связи) на объекте | на 1 л. |
| 7. Результаты фотофиксации на объекте | на 3 л. |
| 8. поэтажный план, паспорт БТ: | на 1 л. |

Другое (в том числе дополнительная информация о путях движения к объекту) _____

Руководитель

рабочей группы

директор школы Рыбский В.И.
(Должность, Ф.И.О.)

[Подпись]
(Подпись)

Члены рабочей группы

зам. директора Малотник О.В.
(Должность, Ф.И.О.)

[Подпись]
(Подпись)

председатель профкома Малотник Е.В.
(Должность, Ф.И.О.)

[Подпись]
(Подпись)

Управленческое решение согласовано «___» _____ 20__ г. (протокол №_____)
Комиссией (название). _____

I Результаты обследования:
1. Территории, прилегающей к зданию (участка)
МОУ Белозоровской основной общеобразовательной школы
Белгородская область, Алексеевский район, с. Ковалево, ул. Центральная д.66
Наименование объекта, адрес

№ п/п	Наименование функционально-планировочного элемента	Наличие элемента			Выявленные нарушения и замечания		Работы по адаптации объектов	
		есть/нет	№ на плане	№ фото	Содержание	Значимо для инвалида (категория)	Содержание	Виды работ
1.1	Вход (входы) на территорию	есть			<ul style="list-style-type: none"> - отсутствует информация об ОСИ; - не функционирует калитка и ворота на входе - неровная поверхность; - отсутствует обозначение направлений движения ко входам для МГН; - отсутствует освещение; - отсутствуют оборудованные места отдыха для МГН; - отсутствуют бортики на путях движения инвалидов на креслах-колясках ко входу; 	Все	<ul style="list-style-type: none"> - установить информацию на входе; - заменить входные ворота, совместив пути движения пешеходов и автомобили (закрыть калитку) - ремонт поверхности покрытия к главному входу с нанесением цветовой и тактильной маркировки; - обеспечить информационное сопровождение к специальному входу для инвалидов на креслах-колясках, установить бортики; - организовать освещение; - оборудовать места отдыха для МГН 	Орг, ТР, ТСП
1.2	Путь (пути) движения на территории	есть		1	<ul style="list-style-type: none"> - отсутствуют бортики на путях движения инвалидов на креслах-колясках ко входу; 	Все	<ul style="list-style-type: none"> - обеспечить информационное сопровождение к специальному входу для инвалидов на креслах-колясках, установить бортики; - организовать освещение; - оборудовать места отдыха для МГН 	Орг, ТР, ТСП
1.3	Лестница (наружная)	нет						

1.4	Пандус (наружный)	нет					
1.5	Автостоянка и парковка	нет		Не выделены места для транспорта инвалидов	Все	Организовать стоянку информационным обозначением	с Орг, ТР, ТСР
	ОБЩИЕ требования к зоне						

II Заключение по зоне:

Наименование структурно-функциональной зоны	Состояние доступности* (к пункту 3.4 Акта обследования ОСИ)	Приложение		Рекомендации по адаптации (вид работы)** к пункту 4.1 Акта обследования ОСИ
		№ на плане	№ фото	
Территория, прилегающая к зданию	ВНД-В	1	1	Организационные мероприятия, текущий ремонт, индивидуальное решение с ТСР

* указывается: ДП-В - доступно полностью всем; ДП-И (К, О, С, Г, У) – доступно полностью избирательно (указать категории инвалидов); ДЧ-В - доступно частично всем; ДЧ-И (К, О, С, Г, У) – доступно частично избирательно (указать категории инвалидов); ДУ - доступно условно, ВНД - недоступно

**указывается один из вариантов: не нуждается; ремонт (текущий, капитальный); индивидуальное решение с ТСР; технические решения невозможны – организация альтернативной формы обслуживания

**I Результаты обследования:
2. Вход в здание № 1 (главный)**

**МОУ Белозоровской основной общеобразовательной школы
Белгородская область, Алексеевский район, с. Ковалево, ул. Центральная д.66**

Наименование объекта, адрес

№ п/п	Наименование функционально-планировочного элемента	Наличие элемента		Выявленные нарушения и замечания		Работы по адаптации объектов		
		есть/нет	№ на плане	№ фото	Содержание	Значимо для инвалида (категория)	Содержание	Виды работ
2.1	Лестница (наружная)	есть						
2.2	Пандус (наружный)	нет						
2.3	Входная площадка (перед дверью)	есть	2.1	2	- отсутствует водоотвод, не закреплена водосборная решётка, размеры круглых ячеек более 2 см; - порог на входе – 13 см	Все	- оборудовать водоотвод с установкой водосборной решетки заподлицо; - установка кнопки вызова персонала (переговорного устройства) с закреплением ответственного сотрудника за встречу и сопровождение МГН	Орг, ТР, ТСП
2.4	Дверь (входная)	есть			- ненормативная дверная ручка, доводчика нет	к, о, с	- замена ручки, установка доводчика	ТР
2.5	Тамбур	нет						
	ОБЩИЕ требования к зоне				- отсутствует системная информация на входе	Все	- организовать систему информации с цветовым и тактильным обозначением препятствий	Орг, ТР, ТСП

I Результаты обследования:

2. Вход в здание № 2

МОУ Белозоровской основной общеобразовательной школы
Белгородская область, Алексеевский район, с. Ковалево, ул. Центральная д.66

Наименование объекта, адрес

№ п/п	Наименование функционально-планировочного элемента	Наличие элемента			Выявленные нарушения и замечания		Работы по адаптации объектов	
		есть/нет	№ на плане	№ фото	Содержание	Значимо для инвалида (категория)	Содержание	Виды работ
2.1	Лестница (наружная)	нет	2.2	-	- порог на входе – 3 см - нуждается в замене дверная ручка и замок	Все	Предлагается комплексное оборудование входа для инвалидов на креслах-колясках с установкой нормативного пандуса, максимально приближенного ко входу на участок (№ 2.3 на плане)	Орг, ТР, ТСП
2.2	Пандус (наружный)	нет						
2.3	Входная площадка (перед дверью)	есть						
2.4	Дверь (входная)	есть						
2.5	Тамбур	есть						
	ОБЩИЕ требования к зоне				- отсутствует системная информация на входе	Все		

II Заключение по зоне:

Наименование структурно-функциональной зоны	Состояние доступности (к пункту 3.4 Акта обследования ОСИ)	Приложение		Рекомендации по адаптации (вид работы) к пункту 4.1 Акта обследования ОСИ
		№ на плане	№ фото	
Вход в здание	ВНД-В	2	2	Организационные мероприятия, текущий ремонт, индивидуальное решение с ТСП

I Результаты обследования:
3. Пути (путей) движения внутри здания (в т.ч. путей эвакуации)

МОУ Белозоровской основной общеобразовательной школы
Белгородская область, Алексеевский район, с. Ковалево, ул. Центральная д.66

Наименование объекта, адрес

№ п/п	Наименование функционально-планировочного элемента	Наличие элемента		Выявленные нарушения и замечания		Работы по адаптации объектов		
		есть/нет	№ на плане	№ фото	Содержание	Значимо для инвалида (категория)	Содержание	Виды работ
3.1	Коридор (вестибюль)	есть	3	3	<ul style="list-style-type: none"> - не продуман рациональный маршрут МГН к зоне целевого назначения и санитарно-гигиеническим помещениям; - наличие функциональных препятствий (двери, открывающиеся наружу); - отсутствие комплексной информации о пути и направлении движения со схемой расположения и функциональным назначением помещений; - отсутствие горизонтальных поручней вдоль стен; - отсутствие гардероба, колясочной 	Все	<ul style="list-style-type: none"> - продумать и обозначить на схемах наиболее оптимальные пути движения к зоне целевого назначения и санитарно-гигиеническим помещениям, обеспечив их комплексной информацией (цветовые и тактильные направляющие); - установить поручни вдоль стен на путях движения МГН; - выделить и оборудовать помещения под гардероб и колясочную 	Орг, ТР, ТСР
3.2	Лестница (внутри здания)	нет						

3.3	Пандус (внутри здания)	нет						
3.4	Лифт пассажирский (или подъемник)	нет						
3.5	Дверь	есть			- ненормативное размещение информационных обозначений помещений	Все	- установить информационные рельефные таблички к каждому помещению рядом с дверью на высоте от 1,4 до 1,75м со стороны дверной ручки	ТР, ТСП
3.6	Пути эвакуации (в т.ч. зоны безопасности)				- отсутствие размещения путей эвакуации	Все	- организовать систему оповещения в экстренных случаях и обозначить пути эвакуации	Орг, ТР, ТСП
	ОБЩИЕ требования к зоне							

II Заключение по зоне:

Наименование структурно-функциональной зоны	Состояние доступности (к пункту 3.4 Акта обследования ОСИ)	Приложение		Рекомендации по адаптации (вид работы) к пункту 4.1 Акта обследования ОСИ Организационные мероприятия, текущий ремонт, индивидуальное решение с ТСП
		№ на плане	№ фото	
Пути движения внутри здания	ВНД-В	3	3	

I Результаты обследования:
4. Зоны целевого назначения здания (целевого посещения объекта)
Вариант I – зона обслуживания инвалидов
МОУ Белозоровской основной общеобразовательной школы
Белгородская область, Алексеевский район, с. Ковалево, ул. Центральная д.66
Наименование объекта, адрес

№ п/п	Наименование функционально-планировочного элемента	Наличие элемента			Выявленные нарушения и замечания		Работы по адаптации объектов	
		есть/нет	№ на плане	№ фото	Содержание	Значимо для инвалида (категория)	Содержание	Виды работ
4.1	Кабинетная форма обслуживания	есть	4.1	4	- не выделены функциональные блоки помещений для оказания услуг специалистами; - отсутствие информации о режиме работы специалистов, схемы расположения кабинетов	Все	- расположение кабинетов нуждается в рационализации с выделением, по возможности, функциональных блоков для оказания комплекса услуг, а также с указанием режима (графика) работы специалистов	Орг, ТР, ТСП
4.2	Зальная форма обслуживания	нет						
4.3	Прилавочная форма обслуживания	нет	-	-				
4.4	Форма обслуживания с перемещением по маршруту	нет	-	-				
4.5	Кабина индивидуального	нет	-	-				

обслуживания							
ОБЩИЕ требования к зоне							

II Заключение по зоне:

Наименование структурно-функциональной зоны	Состояние доступности (к пункту 3.4 Акта обследования ОСИ)	Приложение		Рекомендации по адаптации (вид работы) к пункту 4.1 Акта обследования ОСИ
		№ на плане	№ фото	
Кабинетная форма	ВНД-В	4.1	4	Организационные мероприятия, текущий ремонт, индивидуальное решение с ТСР

**I Результаты обследования:
5. Санитарно-гигиенических помещений**

МОУ Белозоровской основной общеобразовательной школы
Белгородская область, Алексеевский район, с. Ковалево, ул. Центральная д.66

Наименование объекта, адрес

№ п/п	Наименование функционального-планировочного элемента	Наличие элемента			Выявленные нарушения и замечания		Работы по адаптации объектов	
		есть/нет	№ на плане	№ фото	Содержание	Значимо для инвалида (категория)	Содержание	Виды работ
5.1	Туалетная комната	есть			- отсутствие туалета для нестационарных клиентов и посетителей; - нет оборудованных санитарно-гигиенических помещений для МГН; - отсутствие кнопки вызова персонала	Все	- необходимо обустроить универсальные туалетные кабины и раковина в каждом жилом блоке (желательно с разделением на мужчин и женщин), а также для нестационарных клиентов и посетителей; - установить кнопку вызова персонала	Орг, ТР, ТСР
5.2	Душевая/ванная комната	нет	5	5,6				
5.3	Бытовая комната (гардеробная)	нет						
	ОБЩИЕ требования к зоне							

II Заключение по зоне:

Наименование структурно-функциональной зоны	Состояние доступности (к пункту 3.4 Акта обследования ОСИ)	Приложение		Рекомендации по адаптации (вид работы) к пункту 4.1 Акта обследования ОСИ Организационные мероприятия, текущий ремонт, индивидуальное решение с ТСР
		№ на плане	№ фото	
Санитарно-гигиенические помещения	ВНД-В	5	5 – 6	

**I Результаты обследования:
6. Системы информации (и связи) на объекте**

**МОУ Белозоровской основной общеобразовательной школы
Белгородская область, Алексеевский район, с. Ковалево, ул. Центральная д.66**
Наименование объекта, адрес

№ п/п	Наименование функционально-планировочного элемента	Наличие элемента			Выявленные нарушения и замечания		Работы по адаптации объектов	
		есть/нет	№ на плане	№ фото	Содержание	Значимость для инвалида (категория)	Содержание	Виды работ
6.1	Визуальные средства	есть			Нарушение нормативных требований к размещению визуальной информации, отсутствие информации на ясном языке	Все	Организовать размещение комплексной системы информации на всех зонах объекта (см. рекомендации к Приложениям 1-5)	Орг, ТР, ТСП
6.2	Акустические средства	нет			Отсутствие акустической системы информирования и оповещения об опасности	Все		
6.3	Тактильные средства	нет			Отсутствие дублирования информации тактильными средствами	Все		
	ОБЩИЕ требования к зоне				Нарушены требования непрерывности информации, своевременного ориентирования и однозначного опознания объектов и мест посещения	Все		

II Заключение по зоне:

Наименование структурно-функциональной зоны	Состояние доступности (к пункту 3.4 Акта обследования ОСИ)	Приложение		Рекомендации по адаптации (вид работы) к пункту 4.1 Акта обследования ОСИ Организационные мероприятия, текущий ремонт, индивидуальное решение с ТСР
		№ на плане	№ фото	
Система информации (и связи) на объекте	ВНД-В	-	7	

Результаты фото-фиксации на объекте



Фото №1 – Вход на территорию



Фото №1 – Вход на территорию



Фото №2 – Вход (главный) в здание



Фото №2 – Вход № 2 в здание



Фото №2 – Вход в здание



Фото №3 – Коридор



Фото №3 – Коридор



Фото №3 – Коридор



Фото №3 – Коридор



Фото №3 – Коридор



Фото №4 – Зона оказания услуг кабинетная форма)



Фото №4 – Зона оказания услуг кабинетная форма)



Фото №5 – Санитарно-гигиенические помещения (женский туалет)



Фото №5 – Санитарно-гигиенические помещения (мужской туалет)

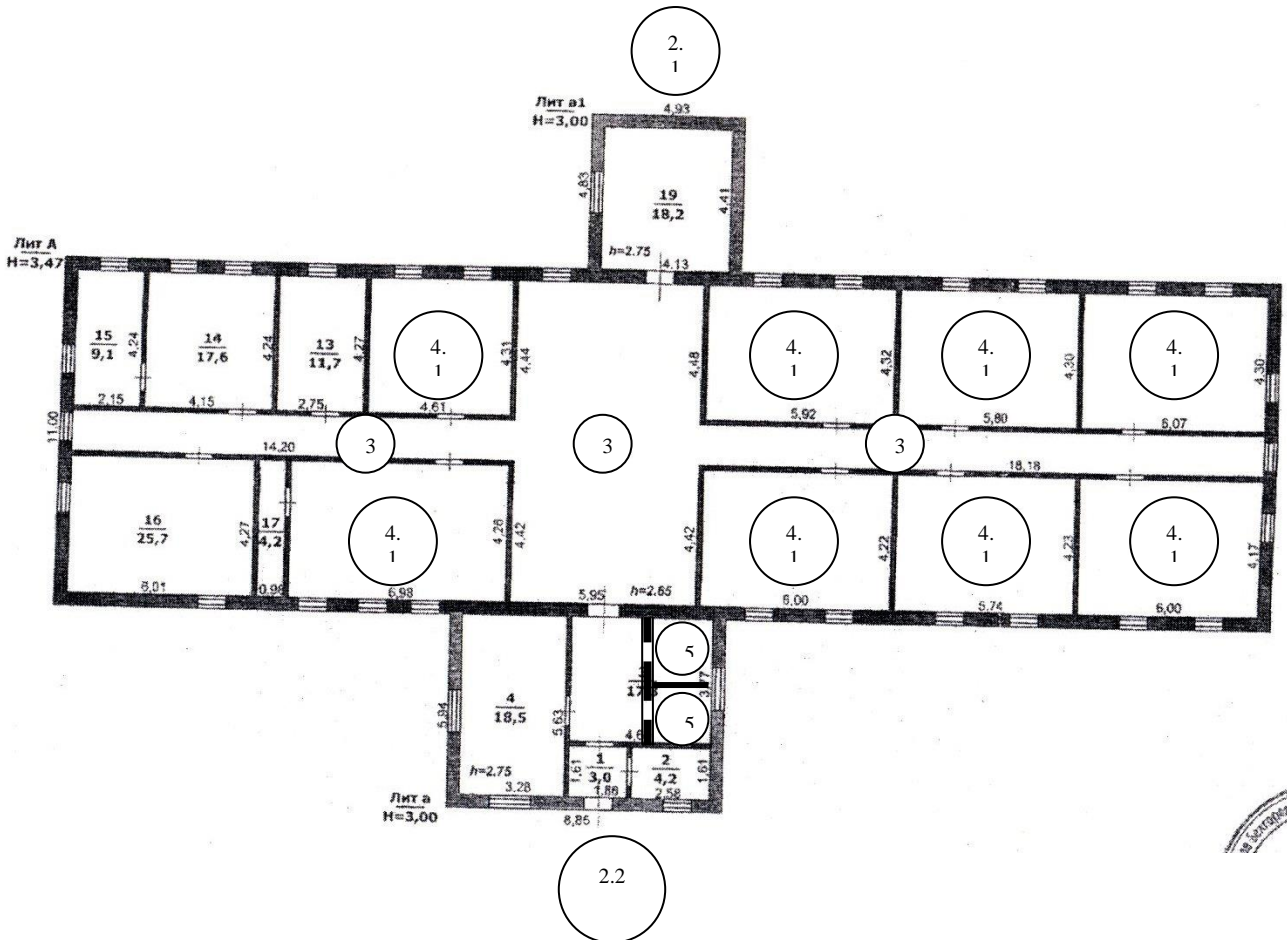


Фото № 6 – Санитарно-гигиенические помещения (туалет в дошкольной группе)



Фото №7 – Система информации на объекте

Поэтажный план школы с разметкой



Поэтажный план дошкольной группы с разметкой

